

Abschottung Rohr

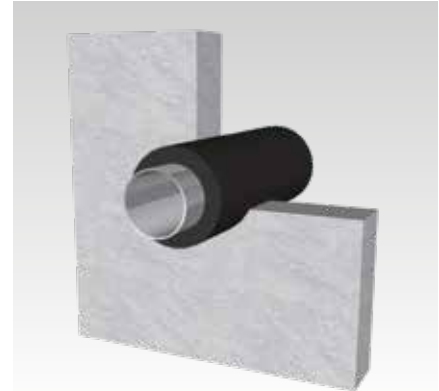
ISO-SCHOTT ST

Anwendung

- Abschottungssystem für nichtbrennbare Rohre aus Stahl, Edelstahl, Kupfer oder Guss mit Isolierung aus synthetischem MypoTHERM® Kältekauschuk Plus
- Durchführung durch Massivwände und Massivdecken

Ihre Vorteile

- Einfache und schnelle Installation in Massivwänden und Decken durch einfachen Mörtelverschluss
- Keine Schallbrücken zwischen Rohr und Baukörper durch den Einsatz von hochflexiblem synthetischen Kautschuk
- Sicher, geprüft durch das IBMB Braunschweig



Produktleistungen

Verwendbarkeitsnachweis	Allgemeines bauaufsichtliches Prüfzeugnis Nr.: P-3487/0239-MPA BS
Feuerwiderstandsdauer	R60, R90, R120 nach DIN 4102-11

Für Abschottung einzusetzende Produkte:

	Artikel-Nr.	Abgabeeinheit	Mengeneinheit
Brandschutzmörtel Typ M3	159098	1	Sack à 25 kg
MypoTHERM® Kältekauschuk Plus	verschiedene siehe Kapitel „Isolierung“	siehe Kapitel „Isolierung“	entsprechend Rohrgröße und geforderter Dämmdicke

Zulässige Belegung:

Rohrmaterial	Rohr außen-Ø RA [mm]	Rohrisolierung aus Synthesekautschuk Isolierdicke d [mm]	Rohrwand- dicke s [mm]	Bauteildicke Wand [mm]	R-Klasse	Bauteildicke Decke [mm]	R-Klasse
Stahl, Edelstahl, Guss	10,2 - 76,1	9 - 19	3,2 - 12,5	≥ 150	R90	-	-
	17,2 - 76,1	25 - 32		-	-	≥ 150	R90
	10,2 - 70	9		-	-	≥ 150	R90
	10,2 - 76,1	13 - 19		-	-	≥ 150	R90
	17,2 - 76,1	25 - 32		-	-	≥ 150	R90
Kupfer	10 - 42	9 - 19	1,5	≥ 150	R90	-	-
	18 - 42	25 - 32		-	-	≥ 150	R90
	10 - 42	13 - 19		-	-	≥ 150	R90
	18 - 42	25 - 32		-	-	≥ 150	R90



Für Ausführung und Einbau der Rohrabschottung ISO-SCHOTT ST ist unbedingt das allgemeine bauaufsichtliche Prüfzeugnis Nr.: P-3487/0239-MPA BS zu beachten.

Bei größeren Wand- und Deckendicken können weitere Rohrabmessungen abgeschottet bzw. höhere Feuerwiderstandsdauern erreicht werden. Siehe hierzu entsprechende Hinweise im Prüfzeugnis.